

LIBRO *in*STITUCIONAL

2011



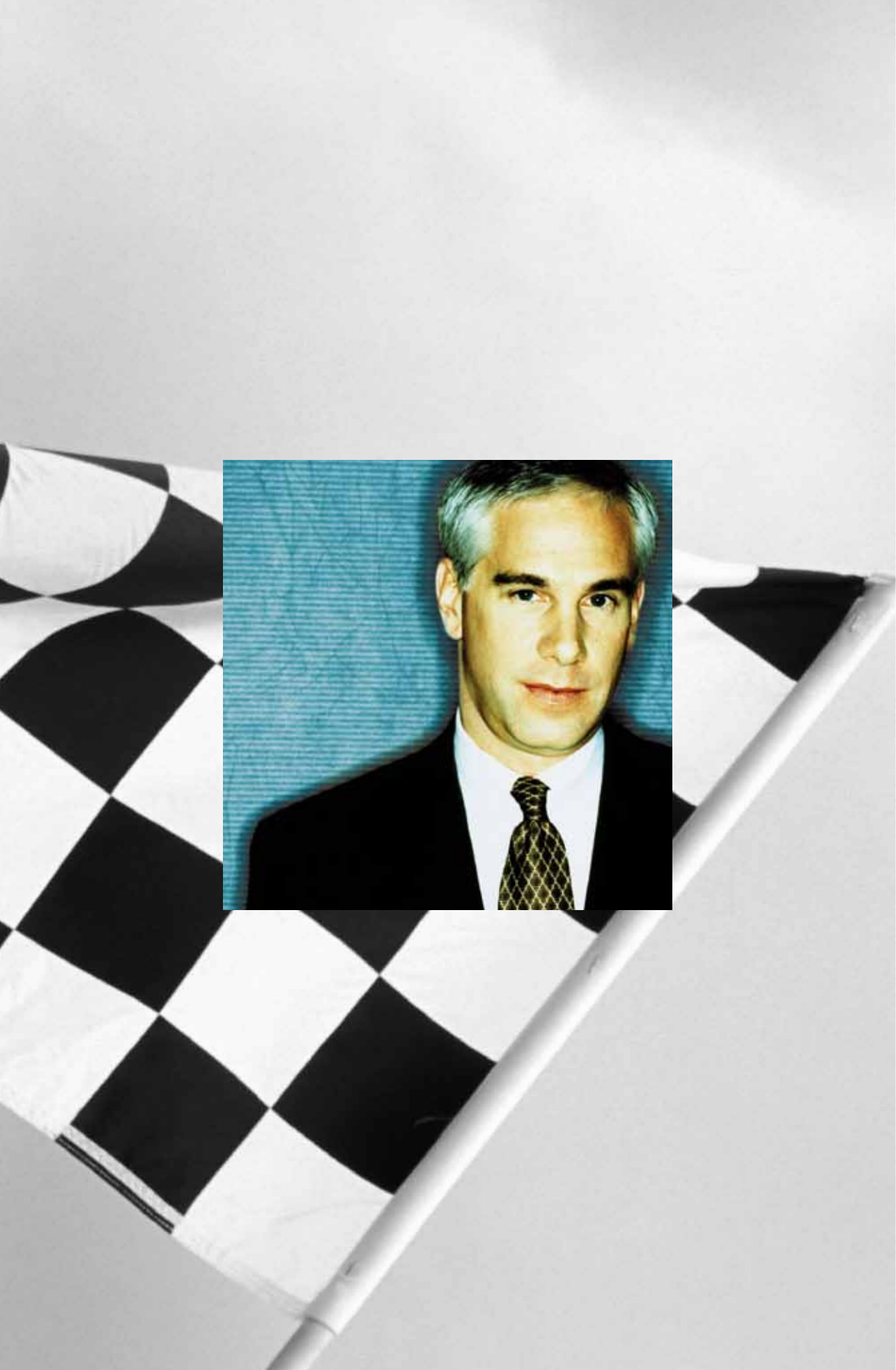
FUNDACION LABORAL
SAN PRUDENCIO



La
CONFIANZA
es la base de las relaciones humanas.



La
TRANSPARENCIA
como símbolo de honestidad.



La
INNOVACIÓN
es el medio. Y las personas, la meta.



Miramos al
FUTURO
para acompañarte en el camino.



ER-0687/2000

En el contenido de esta Memoria se ha intentado utilizar palabras neutras que incluyan a hombres y mujeres; sin embargo, en ocasiones se emplea el masculino en referencia a ambos géneros para evitar reiteradas expresiones que dificulten la lectura.

Con el fin de dar cumplimiento de lo dispuesto en la Ley Orgánica 15/1999, de 13 de diciembre, de Protección de Datos de Carácter Personal y su normativa de desarrollo, Fundación Laboral San Prudencio (FLSP) le informa que sus datos personales así como los de sus beneficiarios, facilitados por usted en su día mediante la ficha de solicitud de alta de titular, están siendo objeto de tratamiento estrictamente confidencial y se encuentran incorporados en un fichero, cuyo responsable y destinatario es FUNDACION LABORAL SAN PRUDENCIO (con domicilio en calle Adriano VI, nº 20-8º de Vitoria-Gasteiz, 01008, Álava) con la finalidad de contribuir a su bienestar y al de su familia y al desarrollo social del entorno, canalizando las actividades y servicios que las empresas, de forma justa, responsable y voluntaria en el ámbito de la Responsabilidad Social Empresarial, quieran desarrollar para sus trabajadores (ayudas económicas, vivienda, foros, servicios socio-asistenciales, epsv, empleabilidad,... y aquellos que considere en cada momento), debiendo realizar tratamientos de sus datos con finalidades de segmentación, elaboración de perfiles, publicidad y prospección comercial, por el propio responsable del fichero o mediante la contratación de terceros al efecto.

Asimismo, le informamos que sus datos de carácter personal están siendo cedidos a favor del Club de Compras San Prudencio de Cid Norte, S.A.U. (con domicilio en calle Adriano VI, nº 20-8º de Vitoria-Gasteiz, 01008, Álava), con la finalidad de ofrecerle su programa de fidelización.

Se le informa de que tiene el derecho de ejercer por escrito, mediante carta dirigida al Apartado de Correos 1556, 01080 de Vitoria-Gasteiz, o correo electrónico a la dirección: administracion@fundacionsanprudencio.com, los derechos de acceso, rectificación, oposición y cancelación de sus datos personales.

Importes y condiciones válidas, excepto omisión o error tipográfico, estando en todo caso, todas las actividades sujetas a lo reglamentado en los procedimientos, instrucciones y convenios de la FLSP. Todos los abonos que la FLSP realice a sus titulares estarán sujetos a la normativa vigente sobre rendimiento del trabajo personal y su sistema de retenciones e ingresos a cuenta.

ÍNDICE GENERAL

Carta del Presidente.....	12
En 2010 hemos destacado por.....	14
Conócenos.....	17
Nuestras Actividades y Servicios en 2010.....	33
Ámbito de la familia.....	34
Ámbito del trabajo.....	40
Comunicación.....	47
Reconocimientos.....	51
Galardones recibidos.....	57
Novedades 2011.....	61
Ámbito de la familia.....	62
XIII Foro de la Familia FLSP	
Jornadas Temáticas en el ámbito de la familia	
Voluntariado	
Ámbito del trabajo.....	63
XIV Foro Socio-Laboral FLSP	
Jornadas Temáticas en el ámbito profesional	
Servicio Técnico de Asistencia	
Voluntariado	
Organismos de cofinanciación.....	67
Agradecimientos.....	71



CARTA DEL PRESIDENTE

Acaba el año 2010 e iniciamos así una nueva década de proyectos e ilusiones que esperamos poder materializar en los próximos años. Con el inicio del 2011 nos encontramos en el ecuador de nuestro Plan Estratégico en el que se indican los objetivos que la Fundación se propuso alcanzar antes del 2012 y por los que trabajamos cada día.

Innovación, dedicación y calidad son tres conceptos clave que desde la Fundación Laboral San Prudencio consideramos imprescindibles a la hora de desarrollar un papel destacado en beneficio de la sociedad. Las Fundaciones Laborales se presentan cada vez más como una herramienta necesaria no sólo como instrumento para canalizar las iniciativas en Responsabilidad Social Empresarial sino para contribuir al desarrollo económico local.

La actual etapa económica en la que la sociedad se encuentra inmersa no hace otra cosa que reforzar las convicciones por las que la Fundación Laboral San Prudencio desarrolla su labor. La Responsabilidad Social Empresarial se presenta como un intangible necesario en las empresas para su beneficio y el de sus trabajadores. No necesita por tanto de grandes inversiones económicas sino de un cambio de cultura empresarial que ponga en alza el valor del capital humano con el que cuenta.

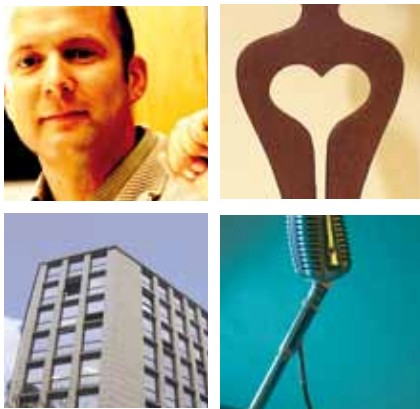
Tal y como se indica en nuestra Misión, un año más hemos contribuido al bienestar de los trabajadores y empresas a través de diferentes logros en materia socio-laboral y familiar. Mención especial merecen las diferentes promociones de vivienda que se han entregado en 2010. En total 419 viviendas que se distribuyen en 301 apartamentos tutelados y en 118 viviendas en régimen de protección oficial.

No quiero dejar pasar la oportunidad que me brindan estas páginas sin mencionar los reconocimientos logrados en el último año. Así, la Fundación Laboral San Prudencio ha visto reconocida su dedicación social con el premio Bihotza Solidario 2010 a la Empresa con Corazón y ha sido finalista del Premio Dato de Oro a la Empresa Solidaria. Por otro lado, la página web de la Fundación (www.fundacionsanprudencio.com) ha sido reconocida como la mejor web vasca de carácter Personal/Asociativo en los premios que El Correo entrega anualmente. Estos galardones no hacen sino ratificar nuestro compromiso con los titulares y animarnos a seguir una línea de trabajo que tiene a la sociedad como principal destinataria.

En el futuro inmediato nos planteamos continuar con esta línea de apoyo social en la que titulares y beneficiarios sean los protagonistas. Pero este trabajo no sería posible si no fuese por el equipo humano que forma la familia de la Fundación Laboral San Prudencio. Un equipo cuya dedicación e implicación hacen de esta entidad una institución de referencia en Álava y única por sus características a nivel estatal.

Miguel Ángel Verástegui Sacristán
Presidente

En 2010 destacamos



Inserción Laboral de Mujeres Víctimas de Violencia de Género

Se trata de un proyecto que persigue la normalización e integración de estas personas mediante la adquisición de las habilidades y conocimientos, así como la motivación y autonomía necesarias para afrontar una nueva búsqueda de trabajo y que puedan insertarse en el mundo laboral en el menor tiempo posible. Hasta ahora han participado en este programa 124 personas.



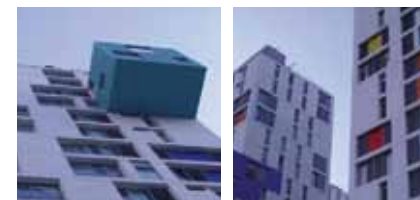
Prestaciones sociales

Dinero a fondo perdido que la Fundación Laboral San Prudencio ofrece a los titulares con la intención de colaborar en los gastos derivados por necesidades de diferente naturaleza (enfermedad, vivienda, cuidado de personas, dependientes, etc.) En 2010 la cuantía de las prestaciones entregadas ha ascendido a 2.500.000€.



XIII Foro Socio-Laboral Fundación San Prudencio

Se trata de uno de los principales encuentros en materia empresarial de la CAPV. El foro, dedicado al mundo empresarial, se centra en Responsabilidad Social Empresarial, Prevención de Riesgos Laborales, Medio Ambiente y Empleabilidad.



Promociones de VPO

El acceso a la vivienda se ha convertido en los últimos años en un problema para determinados sectores de la sociedad entre los que se encuentran los jóvenes. Durante 2010 la Fundación Laboral San Prudencio ha entregado dos nuevas promociones de 24 y 94 viviendas protegidas.



Asistencia Gratuita Telefónica 24h x 365 días/año

La Fundación ha iniciado este año un nuevo servicio orientado a ofrecer asesoramiento y asistencia inmediata a sus titulares y beneficiarios para solventar problemas del día a día. Este servicio, totalmente gratuito para el usuario, está atendido por un panel de expertos en diferentes campos: legal, médico, consumo, ocio, finanzas, etc.



Apartamentos Tutelados

Uno de los colectivos a los que la Fundación Laboral San Prudencio presta especial atención es el de las personas mayores. Así, la Fundación ha impulsado la construcción de dos promociones que suman un total de 301 apartamentos tutelados entregados en 2010.



CONÓCE^{nos}OS

La Fundación Laboral San Prudencio es una entidad sin ánimo de lucro comprometida con el bienestar de sus Titulares y Beneficiarios y con el desarrollo social de los mismos y de las empresas asociadas. Esta labor se realiza canalizando las actuaciones que las empresas desarrollan para sus empleados en el ámbito de la Responsabilidad Social Empresarial.

En la actualidad, están asociadas a la Fundación Laboral San Prudencio 405 empresas en las que se integran alrededor de 31.000 trabajadores para los que la Fundación desarrolla diferentes actividades de las que se pueden beneficiar también sus familias, llegando a casi 80.000 personas.

HISTORIA

La trayectoria de Fundación se divide en tres apartados:

Primera etapa 1969-1986

A través de la figura de Economato, centró sus actividades en la venta de productos básicos de alimentación.

Segunda etapa 1986-1997

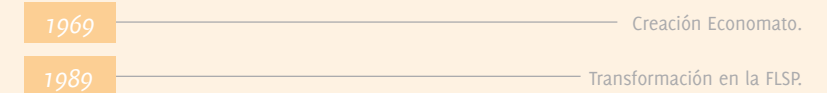
A través de la figura de Fundación Laboral, desarrolló sus actividades en el mundo de la distribución moderna.

Tercera etapa 1997-2009

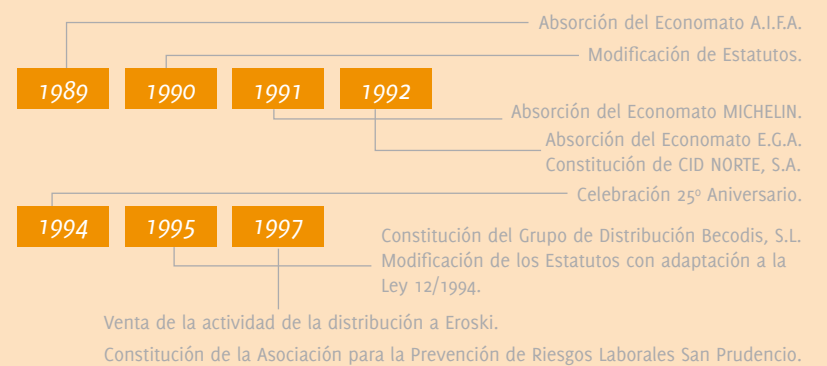
Se abordó la Refundación, dejando a un lado totalmente las actividades ligadas a la distribución y centrándose en posicionarse como vehículo por el que sus Empresas canalizan aspectos de RSE para sus trabajadores.

Los hitos más importantes dentro de cada una de estas etapas son:

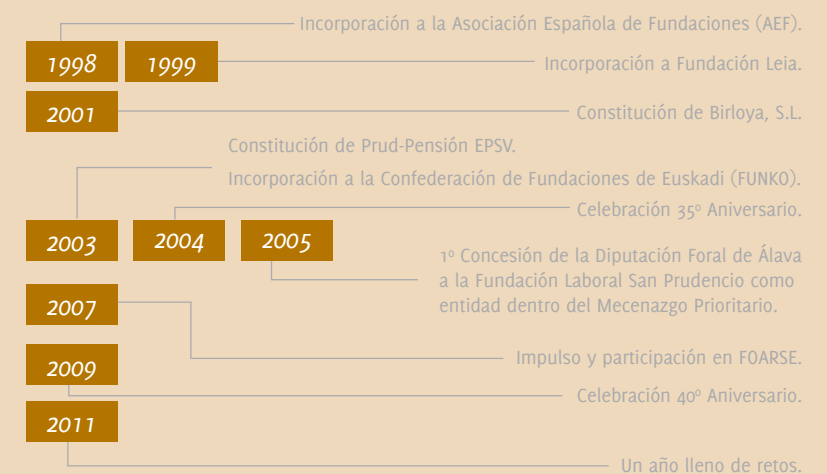
Primera etapa



Segunda etapa



Tercera etapa



Los clientes de la Fundación: empresas, trabajadores y sus familias

IMAGEN

La FLSP es una entidad sin ánimo de lucro, comprometida tanto con el bienestar de sus Titulares y Beneficiarios (familias) así como con el desarrollo social de los mismos y de las Empresas Asociadas.

- ▶ Entidad de carácter social sin ánimo de lucro.
- ▶ Aspira a aportar un valor diferencial y complementario.
- ▶ Comprometida con su entorno.
- ▶ Singular y con voluntad de pervivir.
- ▶ Integración Empresa-Familia.



MISIÓN

“Ser vehículo eficaz para impulsar la Responsabilidad Social Empresarial en el ámbito socio-laboral de nuestras empresas asociadas, sirviendo como plataforma de encuentro entre trabajadores y empresas, para contribuir así al bienestar de los trabajadores y sus familias y al desarrollo social del entorno canalizando las actividades y servicios que las empresas, de forma justa, responsable y voluntaria quieran desarrollar para sus trabajadores”.

VISIÓN

“Ser un referente como instrumento para canalizar la Responsabilidad Social Empresarial entre nuestras empresas asociadas facilitando que las grandes empresas, además de realizar actividades en materia de RSE con sus aportaciones, coadyuven a que las pymes y microempresas puedan llevarlas a cabo”.

VALORES

- ▶ Transparencia.
- ▶ Comunicación y diálogo.
- ▶ Seriedad y rigurosidad.
- ▶ Garantía de confianza y seguridad.
- ▶ Colaboración.
- ▶ Participación.
- ▶ Servicio a las personas.
- ▶ Responsabilidad.
- ▶ Innovación.

ESTRATEGIAS

Perseguir el bienestar de las personas a través de la conciliación de la vida personal y familiar con la laboral y actuar para mejorar su puesto de trabajo en todas sus vertientes.

Innovar continuamente aportando valor diferencial y complementando la gama de servicios disponibles.

Actuar como plataforma de encuentro e integración de empresas y trabajadores, aportando seguridad y confianza.

Comprometerse con el entorno y el medio ambiente.

Desde la FLSP canalizamos la RSE de las empresas asociadas

OBJETIVO

Mejorar la calidad de vida de los trabajadores y sus familias, tanto en el ámbito familiar como laboral y ayudar a las empresas a desarrollar sus actividades de forma justa y responsable, en su compromiso con el bienestar social de sus empleados y del entorno en que se relacionan.



Trabajamos para conciliar tu vida personal y familiar con la laboral

ACTIVIDADES

Las empresas, a través de la Fundación Laboral San Prudencio, ofrecen a sus trabajadores una serie de beneficios sociales en el ámbito de la Responsabilidad Social Empresarial (RSE), con ayudas económicas, actividades y servicios que les ayudan a conciliar la vida personal - familiar con la laboral, mejorando la calidad de vida de los trabajadores y sus familias así como sus puestos de trabajo en todas sus vertientes:

Nuestras ayudas económicas cubren importantes gastos en materia social

Ayudas Económicas

- ▶ Ayuda en los gastos por cuidados a personas dependientes y niños.
- ▶ Ayuda en los gastos médicos y farmacéuticos.
- ▶ Ayuda en los gastos generados por hijos.
- ▶ Ayuda en los gastos por adquisición y alquiler de vivienda.
- ▶ Ayuda en las aportaciones a la EPSV.
- ▶ Ayuda en el momento de la viudedad.
- ▶ Ayuda a titulares dependientes o con personas dependientes a su cargo.

Servicios

Servicios socio – residenciales

Para jóvenes

- Promoción de viviendas de VPO.

Para mayores

- Promoción de apartamentos tutelados.

Servicios socio – asistenciales

Para niños y jóvenes

- Selección de personal para cuidado y recogida de niños de colegios y actividades extraescolares.
- Selección de personal para clases particulares.
- Escuela infantil.
- Ludotecas.
- Campamentos.

Para mayores

- Apartamentos tutelados.
- Senior resorts.
- Selección de personal para el cuidado y acompañamiento.

Para todos

- Asistencia gratuita telefónica e ilimitada 24 horas/ 365 días al año.
- Selección de personal para el hogar.
- Servicio de reparaciones en el hogar.
- Servicio de asistencia Jurídica.
- Servicio de asistencia psicológica-emocional.
- Servicio para dejar de fumar.

Servicios socio – laborales

- Apoyo para conseguir puestos de trabajo más seguros, asesorando en la gestión de la prevención de riesgos laborales.
- Apoyo para conseguir puestos de trabajo ambientalmente más saludables.
- Apoyo para la consecución de acciones de RSE en la empresa.

Servicio de empleabilidad

Para estudiantes

- Servicio de orientación profesional-educativa.

Para desempleados

- Servicio de acompañamiento en la búsqueda de empleo.
- Servicio de recolocación de trabajadores.
- Asesoramiento y capacitación para la inserción laboral.

Para colectivos sensibles

- Mujeres víctimas de violencia de género.
- Personas con discapacidad.
- Mujeres mayores de 45 años con cargas familiares.

Para futuros jubilados

- Servicios de preparación para la jubilación.

Previsión social voluntaria

- Gestión de la previsión social voluntaria (EPSV).

Familia y empresa: nuestra razón de ser

Actividades

Eventos

Dirigidos a todos los miembros de la unidad familiar:

- Foro de la Familia.
- Jornadas temáticas en el ámbito de la familia.

Dirigidos al personal de las empresas:

- Foro Socio-Laboral.
- Jornadas temáticas en el ámbito profesional.

Reconocimientos

Premio FLSP a las Buenas Prácticas en la Familia

- Entorno familiar.
- Entorno local.
- Entorno nacional-internacional.

Premio FLSP a las Buenas Prácticas Empresariales

- Responsabilidad Social Empresarial.
- Prevención de Riesgos Laborales.
- Medio Ambiente.
- Empleabilidad.

Otros

Club de compras exclusivo y privado



CLAVES DE GESTIÓN

- ▶ Adopción como sistema de gestión de la norma UNE-EN-ISO 9001:2008.
- ▶ Gestión por competencias: formación y desarrollo de las capacidades de las personas y la organización.
- ▶ Desarrollo y gestión del conocimiento y la innovación.
- ▶ Utilización de la gestión por procesos como herramienta de mejora continua.
- ▶ Agenda de Innovación.

ORGANIZACIÓN

Patronato

Patrono Presidente

D. Miguel Ángel Verástegui Sacristán
Naipes Heraclio Fournier, S.A.

Patronos económicos

D. Álvaro Anguisola Rojo,
Michelin España Portugal, S.A.

D^a. Yolanda Berasategui Epelde,
Perfd-Rüggeberg, S.A.

D. Santos Gil Martínez,
Sidenor Industrial, S.L.

D. Agustín Garnica Garnica,
Coinalde S. COOP.

Patronos sociales

D^a. María Lourdes Montoya,
Miguel Carrera y Cía, S.A.

D. Jesús Ignacio Fernández Caramés,
Michelín España-Portugal, S.A.

D. Ángel Rodríguez Cortijo,
DaimlerChrysler España, S.A.

D. José Villa Berrio,
Cavaca-Betilan S.A.U.

Equipo profesional

Un equipo humano organizado en diferentes departamentos. Profesionales procedentes de diferentes especialidades cuya implicación y dedicación consiguen fortalecer una institución con más de 40 años de historia.

EMPRESAS ASOCIADAS

- ▶ N° total de empresas asociadas: 405
- ▶ N° total de familias: 31.000
- ▶ N° total de personas: 80.000

A+G CONSULTORES DE GESTION, S. COOP.
AAF, S.A.

ABRASIVOS MANHATTAN, S.A.

AC HOTEL VITORIA, S.L.

ACEROS ESPECIALES LOGISTICA Y TECNOLOGIA, S.A.

ACEROS MOLDEADOS ALAVESSES, S.A.

ADOS ESTACIONES DE SERVICIO, S.L.

AEG POWER SOLUTIONS IBERICA, S.L.

AFOGASCA

AGROMOTOR VEHICULOS INDUSTRIALES, S.A.

AGROMOTOR, AGRICULTURA Y MOTORIZACION, S.A.

AGRUPACION DE SISTEMAS DE FUNDICION Y
UTILLAJE, S. COOP.

AGUIROLA, S.A.

AIARAKO GUTUNAK, S.L.

ALAVA-LASCARAY, S.A.

ALAVESA DEL MOTOR, S.A.

ALBERKLAN, S.L.

ALCASTING LEGUTIANO, S.L.U.

ALDAPE, S.A.

ALEACIONES ALAVESAS, S.A.

ALEGRIA HNOS., S.A.

ALPINE ELECTRONICS DE ESPAÑA, S.A.

AMOPACK, S.L.

APARTAMENTOS VITORIA GESTION, S.L.

ARABA ANBULANTZIAK, S.L.U.

ARABAKO LANKETA, S.L.

ARAGES DE MANAGEMENT, S.L.

ARENAS DE LAMINORIA, S.A.

ARGO ALQUILERES Y TRANSPORTES, S.L.

ARIHER 99 INVERSIONS,S.L.

ARRIETA Y CIA, S.A.

ARVACALOR, S.L.

ASERME ASISTENCIAL, S.L.

ASESORIA OCHOA DE ASPURU

ASIENTOS DEL NORTE, S.A.

ASOC. EMPRESARIOS DE AUTOMOCION DE ALAVA-
ADEADA

ASOC. PEQ. EMPRESARIOS TRANSP. CARRETERA

ASOC. URARTEA'KO LAGUNAK

ASOCIACION DE SERVICIOS SOCIO-LABORALES SAN
PRUDENCIO

ASOCIACION ECONOMIA DOMESTICA

ASOCIACION NORTE DE GANADEROS, S.COOP.

ASOCOCIACION PEDAGOGICA PASCUAL DE
ANDAGOYA

AURRENAK, S.COOP.

AUSA ESTUDIOS PROCESOS, S.A.

AUSA NUEVAS TECNOLOGIAS, S.L.

AUSA PRODUCTOS ESPECIALES, S.A.

AUSA SERVICES HOLDING, S.A.

AUSA TRADING, S.A.

AUTO-ELECTRICIDAD BETOÑO, C.B.

AUTO-ELECTRICIDAD SAN PRUDENCIO, S.A.

AUTOMOCION AGROMOTOR, S.A.

AUXILIAR LAMINADORA ALAVESA, S.A.

AYERBE INDUSTRIAL DE MOTORES, S.A.

AYUNTAMIENTO DE LEGUTIANO

AZCOAGA, S.A.

AZKAR LOGISTICA, S.A.

AZOL-GAS, S.L.

AZUCARERA EBRO S.L. Sociedad Unipersonal

BALSA PACK HISPANIA,S.A.

BANKINTER, S.A.

BARCELO CONDAL HOTELES, S.A. - BARCELO
GASTEIZ

BAZAN-LEX ASESORIA LABORAL, S.L.

BERDIN ALAVA, S.L.

BERETTA BENELLI IBERICA, S.A.

BERU MICROELECTRONICA,S.A.

BHBIKES EUROPE, S.L.

BICICLETAS DE ALAVA, S.L.

BIRLOYA, S.L.

BOTTLING GROUP SERVICIOS CENTRALES, S.L.

BRICOLAYLE VITORIA, S.L.

BRUNO TREVIÑO E HIJOS, S.A.

BSH KRAINEL, S.A.	COMPONENTES DE AUTOMOCION RECYTEC, S.L.	ETORKI KOPERATIBA ELKARTEA	GRUPO ANTOLIN ALAVA, S.L.
BSH PAE S.L.	COMPONENTES DE BICICLETAS, S.A.	EUROACERO ATLANTICO,S.A. (PLANTA VITORIA)	GRUPO HOLTZA, S.L.
BURULAN, S.A.	COMUNIDAD DE PROPIETARIOS DONOSTI 23 (PRUD II)	EUSEBIO ECHAVE, S.A.	GRUPO HOTELERO URVASCO, S.A.
CABOS, S.A.	COMUNIDAD DE PROPIETARIOS GETARIA 15 (PRUD I)	EUSKALGINTZA, S.L.	GRUPO SAGOLA SOCIEDAD DE PROMOCION DE EMPRESAS, S.L.
CADENA ESTRELLA AZUL, S.A.	CONDESA FABRIL, S.A.	EUSKOBAT, S.L.	GRUPO URVASCO S.A.
CAFES LA BRASILEÑA, S.A.	CONDESA INOX, S.L.U.	EUSKOTRANS, S.COOP.	HBPO IBERIA, S.L.
CAJA DE AHORROS Y PENSIONES DE BARCELONA (LA CAIXA)	CONMOVIL VITORIA, S.A.	EXERCYCLE, S.L.	HECEYGO, S.L.
CALDERERIA CESAR, S.L.	CONSTRUCCIONES ARANA, S.A.	EZPELETA PLASTIVAL, S.A.	HELADOS Y POSTRES, S.A.
CALEFACCIONES MARPE	CONSTRUCCIONES HIERRO LZ. DE ARBINA, S.A.	FERROVIAL SERVICIOS, S.A.	HERMU-2,S.A.
CARAVANAS HERGO, S.A.	CONSTRUCCIONES ION VIRGALA, S.A.	FERVILOR, S.L.	HERRAJES OCARIZ, S.A.
CARPINTERIA COUTO, S.L.	CONSTRUCCIONES SEGUROLA, S.A.	FERVILOR-MICHEL, S.A.	HIJOS DE ZACARIAS URBINA, S.L.
CARPINTERIA FEGUVIOR	CONSTRUCCIONES URBANAS URCO, S.A.	FOMENTO DE CONSTRUCCIONES Y CONTRATAS, S.A.	HIRAMI, S.A.
CARPINTERIA METALICA J.M. PANDO, S.L.	CORPORACION AZOL-GAS, S.L.	FONTANERIA ARREYEN,S.A.	HOLTZA HABITAT, S.L.
CARPINTERIA URIARTE - EBANISTER, S.L.	CORTEPRID, S.L.	FONTANERIA J.M. GARCIA	HOLTZA, S.A.
CARROCERIAS BIYOK, S. COOP .LTDA.	CORTETUBO GASTEIZ,S.L.	FONTANERIA MARTELO, S.C.	HORMIGONES GASTEIZ, S.A.
CARROCERIAS MTZ. DE MARIGORTA, S.A.	COVITRANS, S.L.	FONTANERIA SANEAMIENTO MORENO, S.A.	HOSPITAL PSIQUIATRICO Y SALUD MENTAL EXTRAHOSPITALARIA DE ALAVA
CARTONAJES JABAR, S.A.	CRESPO CONSULTING, S.L.	FRANJATEC, S.L.	HOSPITAL SANTIAGO APOSTOL
CASCOS MAQUINARIA, S.A.	CTL-TH ENGINEERING, S.L.U.	FUNDACION LABORAL SAN PRUDENCIO	HYDRO BUILDING SYSTEMS, S.L.U. (División Alumafel)
CASTELLANOS Y ECHEVARRIA-VITORIA, S.A.	CTL-TH PACKAGING, S.L.U.	FUNDACION LEIA, C.D.T.	
CAVACA-BETILAN, S.A.U.	DAUDER PUBLICIDAD, S.L.	FUNDACION ALEACIONES ESPECIALES,S.A.	
CEGA MULTIDISTRIBUCION, S.A.	DHL EXEL SUPPLY CHAIN SPAIN, S.L.U.	FUNDACION DE ALUMINIO POR GRAVEDAD, S.L.U.	
CELAYA, EMPARANZA Y GALDOS INTERNACIONAL, S.A.	DHL EXPRESS ARABA SPAIN, S.L.	FUNDACIONES INYECTADAS ALAVESAS, S.A.	IAGA,S.A.
CELSA ATLANTIC, S.L.	DIOCESANAS	GALVANIZADOS ALAVESAS CABA, S.A.	IBAÑEZ ARANA, S.L.
CENTRO URVASCO, S.A.	DIVISION DE CONSTRUCCION, S. COOP.	GALVANIZADOS VITORIA, S.A.	IBARATAU, S.L.
CERAMICAS Y SANEAMIENTOS GALICIA, S.L.	E. RENTING, S.L.	GAMARRA, S.A.	IDAPI, S.A.
CIA. AUTOMOVILES DE ALAVA, S.A.	EAR, S.A.	GAMOS	IDEC,S.L.
CIAL. ALBERDI, S.L.	ECN CABLE GROUP, S.L.	GANALTO, S.A.	IKER CEA ARIAS
CIARSA	ECOLAN CALIDAD, S.A.	GARAJE MODERNO, S.A.	INCAFRISA
CID NORTE, S.A.U.	EKOMATIC ALAVA,S.L.	GARAJE SEGAD, S.A.	INDUSTRIA AUXILIAR MECANICA, S.A. (INAMESA)
CIRCULO VITORIANO, S.R.C.	ELABORADOS Y FABRICADOS GAMIZ, S.A.	GARURTRANS GASTEIZ, S.L.	INDUSTRIA DE CAFE DEL NORTE, S.A.
CIUDAD PARQUE,S.L.	ELCA, S.A.	GAZTEIZ, S.A.	INDUSTRIAS ARABA, S.L.
COINALDE, S.COOP.	ELECTRA VITORIA, S. COOP.	GEODIS LOGISTICS SPAIN, S.L.	INDUSTRIAS COHES, S.L.
COINMA, S.COOP.	ELECTRICIDAD BERRIZ, S.L.L.	GERDAU SIDENOR, S.L.	INDUSTRIAS DE PRECISION EZE,S.L.
COL.OFICIAL A.T.S. Y DIP.ENFERMERIA	ELECTROCROMO, S.A.L.	GESTICESAR, S.L.	INDUSTRIAS DIMO, S.A.
COLEGIO OFICIAL DE APAREJADORES Y ARQUITECTOS TECNICOS DE ALAVA	EMBALAJES ALAVA VITORIA,S.L.	GIROA, S.A.	INDUSTRIAS GALYCAS, S.A.
COLEGIO SAN VIATOR	EMBALAJES ECHEBERRIA, S.L.	GLM UNIGEST, S.L.	INDUSTRIAS PEÑA, S.A.
COLEGIO SANTA MARIA MARIANISTAS	ERKIDE	GMAPSA-GESTION DE MATERIALES Y PROYECTOS	INDUSTRIAS ROLDAY, S.L.
COMERCIAL DE ALIMENTACION	ESAL INGENIERIA DE SERVICIOS, S.A.	GOBIERNO VASCO (DPTO. EDUCACION, UNIVERSIDADES E INVESTIGACION)	INDUSTRIAS URFE, S.L.
COMERCIAL UDALA, S.A.	ESTACION DE AUTOBUSES DE VITORIA, S.L.	GOROS, S.COOP.	INMEPRE, S.A,
COMPAÑIA DE BEBIDAS PEPSICO, S.L.	ESTACIONES DE SERVICIO ONAINDIA,S.L.	GRAFICAS SANTAMARIA, S.A.	INMOBILIARIA AGROMOTOR,S.L.
COMPONENTES AUTOMOTIVOS ARAGON, S.L.	ESTADIO, S.D.	GRUAS IBISATE, S.L.	INSTALACIONES Y FONTANERIA MARIN,S.L.
	ESTRUCTURAS METALICAS FRUTOS, S.A.	GRUPISOS ARRENDAL, S.A.	INSTITUTO DE IDIOMAS MODERNOS
		GRUPISOS MEDIOS AUXILIARES, S.L.	INSTITUTO FORAL DE BIENESTAR SOCIAL
			INSTITUTO FORAL DE LA JUVENTUD

INSTITUTO POLITECNICO JESUS OBRERO
 INTERMAHER, S.A.
 INTERNATIONAL AUTOMOTIVE COMPONENTS GROUP, S.L.
 IQUIMESA SERVICIOS SANITARIOS, S.L.U. - HOSPITAL SAN JOSE
 ITM INGENIERIA Y TECNOLOGIA DE MECANIZADOS, S.L.
 JEDSA EMBALAJES, S.L.
 JON AGIRRE GALDOS
 JORGE FERNANDEZ CERAMICAS
 JOSE LUIS AUTOTALLERES, S.L.
 K-2 ESTUDIO, S.L.
 LABORATORIUM SANITATIS, S.L.
 LAGUN MACHINERY, S.L.
 LAJO Y RODRIGUEZ, S.A.
 LASCARAY, S.A.
 LATIERRO, S.A.
 LAVIOSA PROMASA, S.A.
 LOPEZ DE MUNAIN
 LORAMENDI, S. COOP.
 LTK INDUSTRIAL AND AERONAUTIC LOGISTIC SERVICES, S.L.
 M.C.O., S.A.
 MADERAS DEL NORTE, S.A.
 MADERAS GAMIZ ZUÑIGA, S.A.
 MADERAS GAMIZ, S.A.
 MANDRINADOS DE PRECISION, S.A.
 MANUFACTURAS ANGA, S.A.
 MAQUINARIA URAMA, S.A.
 MATRICERIAS VILO, S.A.
 MAURICIO BENGOTXEA PEREZ
 MAXAM OUTDOORS, S.A.
 MCCGRAPHICS (PLANTA EVAGRAF)
 MECANIZACIONES KIESERLING & FABRIL, S.A.
 MECANIZADOS KAPELAMENDI, S.L.L.
 MEDICAL MEDICINA DE ALAVA, S.A.
 MENDIA Y LANDA
 MENDIBITARTE 2010, S.L.
 MERCEDES-BENZ ESPAÑA, S.A.
 METALGOR, S.L.
 METALURGICA CERRAJERA DE MONDRAGON, S.A.
 MIASPE PROMOTORA EMPRESARIAL, S.A.
 MICHELIN ESPAÑA PORTUGAL, S.A.
 MIGUEL ANGEL HIDALGO MARTIN
 MIGUEL CARRERA Y CIA., S.A.
 MOABA PROMOTORA EMPRESARIAL, S.A.
 MODELOS VIAL, S.A.
 MONTUCAL, S.L.
 MORTEROS Y ARIDOS DE CALIDAD, S.A.
 MOTOR GORBEA, S.A.
 MOVISA
 MOYALE, S.A.
 MULTITOR, S.A.
 NAIPES HERACLIO FOURNIER, S.A.
 NAVAPLEX, S.A.
 NEFELINA, S.L.
 NH HOTELES ESPAÑA, S.L.
 NITROCYL, S.A.
 NOPIN ALAVESA, S.A.
 NORBERT DENTRESSANGLE GERPOSA, S.A.
 NOVA RECYD, S.A.
 NUTER, S.A.
 OBRAS PUBLICAS ONAINDIA, S.A.
 OBRAS Y EXCAVACIONES DEL NORTE, S.A.
 OCARIZ, S.A.
 OKETA PROYECT, S.L.
 OLAZABAL Y HUARTE, S.A.
 ONBISO INVERSIONES, S.L.
 ONDAR, S.A.
 OPTIMITIVE, S.L.
 OSG-COMAHER, S.L.
 PARQUE TECNOLOGICO DE ALAVA, S.A.
 PBG HOLDING DE ESPAÑA ETVE, S.L.
 PEDDINGHAUS ESPAÑOLA, S.A.
 PEDRO LUIS CALEFACCIONES
 PEMCO ESMALTES, S.L.
 PEÑA VITORIANA TENIS-CLUB
 PET-IBERIA, S.L.
 PFERD-RÜGGERBERG, S.A.
 PIEDRAS Y DERIVADOS LA VITORIANA, S.A.
 PINTURAS ATENA, S.A.
 PLASTICAS GATEOR, S.A.
 PRODUCTOS DEL BRICOLAGE, S.A.U.
 PROFINE IBERIA, S.A. UNIPERSONAL
 PROINSA PRODUCTOS INDUSTRIALES, S.A.
 PROYECTOS, INSTALACIONES Y MONTAJES ELECTRICOS, S.A.
 PUERTAS MEJICO, S.C.
 RABSAL, S.L.
 RADIADORES CESAR E HIJOS, S.L.
 RADIADORES RAFA-JOSE CUESTA DIAZ DE ALDA
 RADIO VITORIA
 RECAMBIOS UDALA, S.A.
 RECTICEL IBERICA, S.L.
 RECTIFICADOS SAMI, S.A.
 RESTAURACIONES Y REFORMAS, S.A.
 RINGSPANN IBERICA, S.A.
 ROS CASARES CENTRO DEL ACERO, S.L.U.
 ROTHENBERGER, S.A.
 RPK, S.COOP.
 RUBEL MAQUINARIA Y HERRAMIENTAS, S.L.
 RUBEL SERVICIOS, S.L.
 RUFHOR AZPIRI, S.A.
 SAGOLA, S.A.U.
 SALJOAR, S.A.
 SAS AUTOSYSTEMTECHNIK, S.A.
 SCHINDLER, S.A.
 SEA EMPRESARIOS ALAVESES
 SEMOVI, S.L.
 SERIGRAFIA ALAVA, S.A.
 SERVICIOS DE COMUNICACION INDUSTRIAL URSAN, S.L.U.
 SERVICIOS Y REPARACIONES DEL NEUMATICO, S.A.
 SHUTON, S.A.
 SIDERURGICA DE TUBO SOLDADO, S.A.
 SISTEMAS SATRA, S.L.
 SNA EUROPE INDUSTRIES IBERIA, S.A.
 SOCIEDAD ALAVESA DE INVERSIONES, S.A.
 SUCESORES DE AGUIRRE, S.A.
 SUMIGER, A.I.E.
 SUPPLIES NORTH TECHNICIANS, S.L.
 TALLER MECANICO VEGA LOPEZ HNOS., S.A.
 TALLERES ARATZ, S.A.
 TALLERES BELTRAN Y ARANA, S.A.
 TALLERES BETOÑO, S.A.
 TALLERES BIABI, S.A.
 TALLERES ELECTRICOS ARMENTIA, S.L.
 TALLERES GAMUAR, S.L.
 TALLERES MECANICOS LEGUTIANO, S.A.
 TALLERES ROMAN GOMEZ, S.A.
 TALLERES SALLA, S.A.
 TALLERES SIDECO, S.A.
 TAPICERIAS GONHER, C.B.
 TARIMAS Y PARQUETS GAMIZ, S.A.
 TDN NORTE, S.A.
 TECNICAS NUMERICAS, S.L.
 TRADISA GREENPARC, S.L.
 TRANS OGUETA, S.A.
 TRANSAGURAIN, S.A.
 TRANSEGUIA, S.A.
 TRANSPORTES ARREGUI, S.A.
 TRANSPORTES AZKAR, S.A.
 TRANSPORTES IBARRA, S.L.
 TRANSPORTES VALENTIN AGUIRRE, S.A.
 TRANSPORTES Y BOMBEO, S.L.
 TUBOPLAST HISPANIA, S.A.
 TUYPER, S.A.
 ULMA CONVEYOR COMPONENTS, S. COOP.
 ULMA SERVICIOS DE LOGISTICA, S. COOP.
 UNCETA DESARROLLOS TEC. Y FABRIC, S.L.
 URBANIZADORA BASCONGADA, S.A. (URBASA)
 URBINA, S.A.
 URCO & URBASA, U.T.E.
 URGAZE, S.A.
 URIBESALGO, S.A.
 URKATRANS, S.L.
 URSSA, S.COOP.
 USP CLINICA LA ESPERANZA
 UTILAJES Y MAQ. ESPECIALES, S.A.
 VARO-BI, S.L.
 VENTICLIMA, S.A.
 VIASA
 VIDAL-ABARCA ABOGADOS, S.L.
 VITORIANA DE INMUEBLES, S.A. (VIDEINSA)
 YESOS PROYECTADOS ALAVESES, S.L.
 YOR, S.A.
 ZAYER, S.A.
 ZIGOR CORPORACION, S.A.
 ZIGOR RESEARCH & DEVELOPMENT, S.L.U.
 ZIGOR T&C, S.L.
 ZIKOTZ, S.A.

Datos a Diciembre de 2010.



NUESTRAS ACTIVIDADES Y SERVICIOS EN 2010

Ámbito de la familia

- ▶ Prestaciones Sociales.
- ▶ Servicios Socio-Residenciales.
- ▶ Servicios Socio-Asistenciales.
- ▶ Educación y cultura.

Ámbito del trabajo

- ▶ Responsabilidad Social Empresarial.
- ▶ Prevención de Riesgos Laborales.
- ▶ Medio Ambiente.
- ▶ Empleabilidad.
- ▶ Previsión Social Voluntaria (EPSV).
- ▶ Sensibilización y concienciación.

En 2010 se han entregado 2.500.000€ en concepto de prestaciones

ÁMBITO DE LA FAMILIA

Prestaciones Sociales

Dinero a fondo perdido que la Fundación entrega a los Titulares para colaborar en los gastos derivados por necesidades y situaciones de las personas del entorno familiar. En 2010 la cuantía de prestaciones entregadas ha sido de 2.500.000€ beneficiando a casi 18.500 personas.

Las ayudas más destacadas son:

- ▶ Ayuda gastos por Vivienda (compra y alquiler): 35.000€
- ▶ Ayuda gastos Médicos, Farmacéuticos y Sanitarios: 528.100€
- ▶ Ayuda gastos por Cuidados a Personas Dependientes: 98.500€
- ▶ Ayuda por Viudedad: 38.100€
- ▶ Ayuda gastos por Hijos: 695.000€
- ▶ Ayuda a la Previsión Social Voluntaria: 50.000€
- ▶ Ayuda por la Contratación de Servicios Socio-asistenciales: 8.000€
- ▶ Ayuda a la Formación en Internet: 105.300€
- ▶ Ayuda a Apartamentos Tutelados: 108.000€
- ▶ Etc.



Servicios Socio-Residenciales

El acceso a una vivienda adecuada a las necesidades de cada colectivo se ha convertido en uno de los grandes problemas de la sociedad y en nuestro entorno, además, se manifiesta de una forma especialmente grave. La carestía de pisos para jóvenes o la falta de servicios adecuados a una población de cada vez mayor edad complican la búsqueda de un lugar óptimo a nuestras aspiraciones.

La Fundación Laboral San Prudencio, como organización que presta servicios y vela por las necesidades y el bienestar de sus titulares y beneficiarios, intenta a través de diferentes promociones tanto de VPO como de apartamentos tutelados, ofrecer soluciones acordes a las necesidades de cada colectivo.

La Agrupación de Sistemas y Servicios es una sociedad cooperativa de segundo grado, dedicada a prestar servicios y perteneciente a la División de Construcción S. Coop. de Mondragón Corporación, con una dilatada experiencia en la gestión de sociedades cooperativas, concretamente en el sector de la construcción.

Ambas entidades han constituido una sociedad gestora, al 50%, denominada BIRLOYA, para la puesta en marcha de servicios encaminados a desarrollar los proyectos que surjan en el ámbito socio-residencial, concretamente en:

- ▶ Viviendas VPO.
- ▶ Apartamentos tutelados.

Estas viviendas están auspiciadas por la Fundación y promovidas por Titulares y/o Beneficiarios preferentemente en forma de Cooperativas.





En 2010 los servicios socio-asistenciales prestados por la FLSP han llegado a más de 3.100 personas

Servicios Socio-Asistenciales

Los servicios socio-asistenciales que presta la Fundación Laboral San Prudencio tienen como objetivo ayudar a conciliar la vida personal y familiar de las personas titulares con la laboral. Estos servicios son prestados por la propia Fundación o a través de especialistas de primer nivel en condiciones económicas ventajosas.

Mediante este servicio se ofrece a titulares y beneficiarios opciones cuidadosamente seleccionadas para solucionar las diversas situaciones que se presentan y que están dirigidas a los distintos miembros de la unidad familiar.

En 2010 los servicios socio-asistenciales prestados por la Fundación han llegado a más de 3.100 personas.

Los servicios prestados son:

Para niños y jóvenes

- Selección de personal para cuidado y recogida de niños de colegios y actividades extraescolares.
- Selección de personal para clases particulares.
- Escuela infantil.
- Ludotecas.
- Campamentos.

Para mayores

- Apartamentos tutelados.
- Senior resorts.
- Selección de personal para el cuidado y acompañamiento de personas mayores.

Para todos

Asistencia gratuita telefónica e ilimitada 24 horas 365 días al año en:

Asesoría legal

- Compraventa o alquiler de viviendas.
- Comunidad de vecinos.
- La familia (matrimonio, separación, herencia...).
- Asuntos penales.
- Automóvil.
- Consumo y compra de bienes y servicios.
- Modelos de contratos y otros documentos legales.

Asesoría tributaria

- Renta de personas físicas.
- Fiscalidad de la vivienda.
- Fiscalidad del automóvil.

PROMOCIONES DE VPO IMPULSADAS POR FLSP

NOMBRE	NÚMERO DE VIVIENDAS	AÑO ENTREGA
PRUD VIVIENDA I	49	2005
PRUD VIVIENDA II	30	2005
OLARIZU	45	2009
ALDAIA	45	2009
ZARAONA	45	2009
ELGUEA	24	2010
ZABAIA	94	2010
KAPILDUY	84	-
TOTAL	416	

PROMOCIONES DE APARTAMENTOS TUTELADOS IMPULSADAS POR FLSP

LUGAR	NÚMERO DE VIVIENDAS	AÑO ENTREGA
LAKUA	129	2010
LAKUA-BIZKARRA	172	2010
TOTAL	301	

Finanzas familiares

- Compra de vivienda.
- Hipotecas.
- Seguros.
- Planes de pensiones.
- Inversiones.

Finanzas personales

- Recomendaciones generales.

Asesoramiento sobre cuestiones sociales y administrativas

Apoyo personal (asesoramiento psicológico)

Asesoramiento sobre cuestiones de salud

- Embarazo y parto.
- El niño sano.
- Información sobre enfermedades.
- Información sobre test y pruebas.
- Información sobre tratamientos.
- Información sobre intervenciones.
- Información sobre medicamentos.
- Medicina preventiva.
- Servicios Públicos y Privados de Salud.

Asesoría inmobiliaria

- Ayuda en la búsqueda de vivienda.
- Ayuda en la venta o alquiler de vivienda.

Asesoría ocio y viajes

- Búsqueda de alojamiento y billetes de avión.
- Asesoramiento sobre itinerarios, guías, vacunas, botiquín, etc.

Asesoría compra - venta de vehículo

Segunda opinión médica.

- Sobre enfermedades, con médicos especialistas nacionales y/o internacionales.

Selección de personal para el hogar

Servicio de reparaciones en el hogar

Servicio de asistencia Jurídica

Servicio de asistencia psicológica-emocional

El Foro de la Familia es uno de los eventos más multitudinarios del año

Educación y cultura

La Fundación Laboral San Prudencio organiza anualmente dos eventos dirigidos a todos los miembros de la unidad familiar. Ambos eventos nacen con el objetivo de ser un punto de encuentro que sirva como espacio de debate sobre temas de interés en el que compartir opiniones e intercambiar experiencias.

Los foros realizados en 2010 han sido:

XII FORO DE LA FAMILIA FLSP

Fecha: 11 de Mayo

Ponentes:

D^a Cristina Almeida *“La mujer frente a la crisis”*.

D. Txumari Alfaro *“Medicina en la cocina”*.

JORNADA FINANCIERA

Fecha: 16 de Noviembre

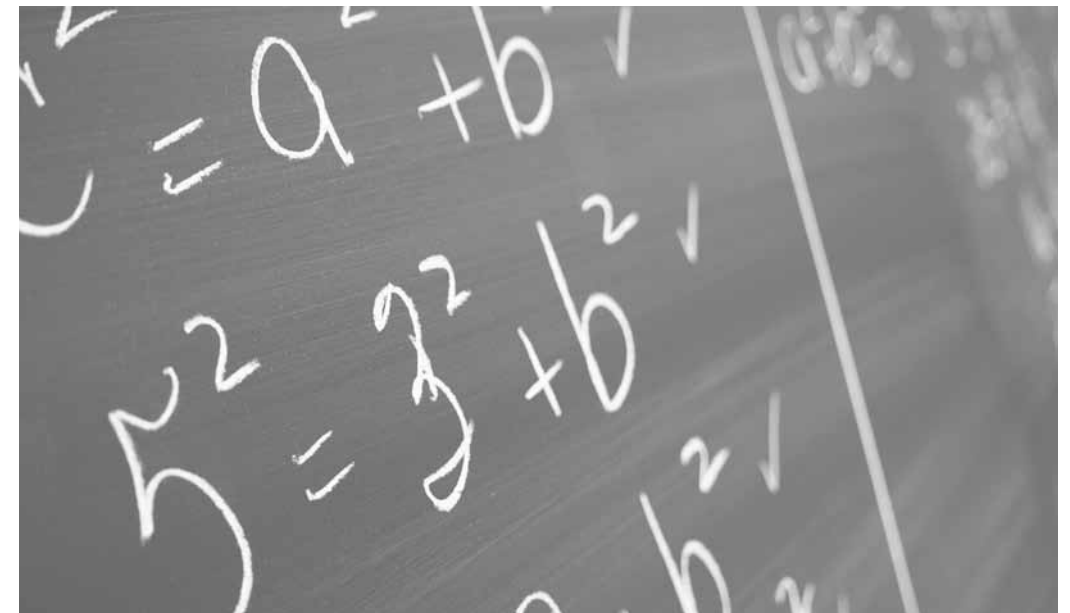
Ponentes:

D. Josu Zubiaga Nieva, *Director de Hacienda de la Diputación Foral de Álava.*

D. Javier Armentia, *Jefe del Servicio de Normativa Tributaria de la Diputación Foral de Álava.*

D. José Manuel Peña, *Socio de Garrigues Abogados y Asesores Tributarios.*

D. Félix Valdecantos, *Ejecutivo de cuentas de VIDACAIXA Previsión Social.*



ÁMBITO DEL TRABAJO

La Asociación de Servicios Socio-Laborales San Prudencio ha sido promovida por la Fundación para ayudar a las empresas a integrar el concepto de Responsabilidad Social Empresarial en su seno, con el objeto de implementar sus actividades de forma justa y responsable, contribuyendo al desarrollo económico y mejorando la calidad de vida de sus trabajadores y familias, así como de la comunidad en general.

Desde la Asociación se prestan los siguientes servicios:

- ▶ Responsabilidad Social Empresarial.
- ▶ Prevención de Riesgos Laborales.
- ▶ Medio Ambiente.
- ▶ Empleabilidad.

Responsabilidad Social Empresarial

Este servicio pretende promover y facilitar la incorporación de aspectos relacionados con la RSE y ofrece a las Empresas asociadas ayuda y apoyo para que integren en su gestión aspectos concernientes a la RSE.

Nº de empresas: 8

Nº de trabajadores: 654

Actividades realizadas:

- 8 diagnósticos de situación.
- 8 planes de acción.
- 8 planificaciones anuales.
- 8 implantaciones, seguimientos y controles.



Prevención de Riesgos Laborales

Este servicio persigue conseguir que los titulares de la Fundación tengan sus lugares y puestos de trabajo en condiciones de seguridad adecuadas y ofrece a sus empresas asociadas ayuda y apoyo para que puedan gestionar todo lo concerniente a la Prevención de Riesgos Laborales.

Nº empresas asociadas: 112

Nº trabajadores: más de 4.000 trabajadores

Actividades realizadas:

- 195 Inspecciones de seguridad.
- 1.150 Trabajadores formados.
- 111 Protocolos médicos.
- 2.800 Reconocimientos médicos.
- 56 Procedimientos de trabajo.
- 50 Estudios ergonómicos.
- 177 Mediciones higiénicas.
- 98 Auditorias.

Medio Ambiente

Este servicio persigue conseguir que los Titulares de la Fundación tengan sus lugares y puestos de trabajo en un entorno ambiental adecuado y ofrece a las empresas asociadas el asesoramiento y apoyo necesarios para que consigan cumplir con lo que la legislación les exige en esta materia, así como en que incorporen la variable ambiental en la gestión general de la empresa.

Nº empresas asociadas: 48

Nº trabajadores: 3.172

Actividades realizadas:

- 6 Diagnósticos de clasificación.
- 5 Revisiones iniciales.
- 48 Planificaciones de la gestión anual y de adecuación a la legislación medioambiental.
- 48 Auditorias de grado de implantación del sistema y de cumplimiento legal.
- 184 Informes de control y seguimiento.
- 265 Visitas de asesoramiento y apoyo.
- 8 Charlas de sensibilización con 111 asistentes.
- 4 Reuniones técnicas.

Actualización mensual de la legislación que es de aplicación a cada empresa.

*Casi 9.000
personas se
benefician
directamente de
los servicios de
la Asociación
de Servicios
Socio-Laborales*

Más del 65% de las personas que han participado en los talleres de búsqueda de empleo han encontrado trabajo

Empleabilidad

El Servicio de Empleabilidad San Prudencio persigue ayudar a las empresas en la gestión de sus Recursos Humanos y a los demandantes de empleo en su inserción en el mundo laboral, basando las actuaciones desarrolladas en los principios de proactividad, calidad y efectividad.

SERVICIOS A LAS EMPRESAS – Reorganización del Empleo

Nº empresas usuarias: 75

Actividades realizadas:

- 125 Ofertas de trabajo tramitadas.
- 22 Procesos de Selección de Personal.
- 65% Nivel de efectividad.
- 6 Programas de recolocación para 9 trabajadores.

SERVICIOS A LAS PERSONAS – Selección de Personal para tareas del hogar y cuidados de personas

Nº titulares atendidos: 81

Actividades realizadas:

- 100 Ofertas de cuidado de personas y hogar.
- 80% Nivel de efectividad.

ACTUACIONES CON DEMANDANTES – Portal de Empleo

Nº demandantes de empleo: 650

Actividades realizadas:

- 160 Participantes de talleres de búsqueda de empleo en general.
- Ayuda en la inserción laboral de 41 personas pertenecientes a colectivos sensibles.
- 4 Charlas Técnicas con 80 participantes.
- 7 Cursos de Formación Ocupacional con 40 alumnos.
- 65% Inserción laboral con participantes en las actividades.



Prud-Pensión EPSV tu plan de Empleo para asegurarte la jubilación

Previsión Social Voluntaria - Prud pensión EPSV

Servicio que ofrece a las Empresas adheridas y a sus trabajadores la posibilidad de gestionarles sus compromisos en materia de pensiones y/o sus planes de empleo, así como a los Titulares de gestionarles sus aportaciones individuales. Es prestado y gestionado por Prud-Pensión EPSV.

Número de socios: 403

VENTAJAS PRUD-PENSIÓN EPSV

- Nuevas aportaciones: Ayuda del 10% sobre las aportaciones.
- Traspasos: Ayuda única del 1% sobre el importe traspasado.
- Jubilación: Ayuda única del 10% sobre las aportaciones efectuadas desde el inicio de su participación en Prud-Pensión EPSV.

Sensibilización y Concienciación

JORNADA DE SENSIBILIZACIÓN Y CONCIENCIA DE EMPLEABILIDAD

Fecha: 25 de marzo.

Ponente: D^a Inmaculada Rodríguez Ramiro, Responsable de la Oficina de Información y coordinadora de servicios sociales de base de la Diputación Foral de Álava.

“Ley de dependencia: consecuencias positivas en la creación de puestos de trabajo”.

JORNADA DE SENSIBILIZACIÓN DE PRL Y MEDIO AMBIENTE

Fecha: 30 de junio.

Ponentes:

D. Miguel Tejada, Gerente de Aserme.

D. Rafael Calvo, Dtor. Centro Territorial de OSALAN.

“Las enfermedades profesionales”

D. Félix Serna, Gerente de Conseur 2000, S.L.

“La necesidad del consejero de seguridad”

XIII FORO SOCIO-LABORAL FUNDACIÓN SAN PRUDENCIO

Fechas: 27 y 28 de octubre.

Lugar de celebración: Palacio de Congresos Europa.

Inauguración:

D^a. Sonia Pérez, *Viceconsejera de Trabajo*.

Conferencia Magistral:

D. Jordi Sevilla, *exministro de Administraciones Públicas*.

“Crecimiento inteligente y responsable”

Mesa de las Administraciones Públicas:

D^a. Pilar Collantes, *Directora de OSALAN*.

D^a. Concepción Pascual, *Directora de INSHT*.

D. Yagoba Gómez, *Director de la ASSLSP*

“Novedades y tendencias en las estrategias a seguir por las distintas administraciones públicas”.

Entrega de Premios FLSP a las Buenas Prácticas Empresariales

D. Ícaro Moyano, *Director de Marketing de TUENTI*.

Mesas Dinámicas

PRL: “El reglamento de Servicios de Prevención y su orden de desarrollo. Decreto de vigilancia de la salud”

D. Alejo Fraile, *Director Centro Nacional de Verificación de Maquinaria del INSHT*.

D. Pablo Uriarte, *OSALAN*.

D^a. Esperanza Morales, *Secretaria de SLL y MA de UGT*.

D. Jesús Uzkudun, *Secretario de SLL y MA de CCOO*.

MEDIO AMBIENTE: “Ecoinnovación”

D. Aitor Sáez de Cortazar, *IHOBE*.

D. Valentín Vicente y D. Iñigo Berdeal, *CEGASA*.

EMPLEO: “Creatividad e innovación: motor para la persona y la empresa”.

D. Jesús M^a Ordóñez, *Director de Colocación LANBIDE*.

D. Sergio Serna, *Gerente de Área de Ofyde*.

RSE: “Las relaciones de la empresa y el tercer sector”.

D. Víctor Viñuales, *Director ECODES*.

D^a Benedetta Falletti di Villafalletto,
Dpto. Responsabilidad Corporativa de VIPS.

Talleres Técnicos

PRL: “Los nano-riesgos”

D^a. Asun Galera, *UPC*.

D^a. Celia Tanarro, *Centro Nacional de Nuevas Tecnologías - INSHT*.

D^a. M^a Nieves de la Peña, *OSALAN*.

MEDIO AMBIENTE: “Eco-diseño”

D^a. Cristina Alonso, *AENOR*.

EMPLEO: “Mejora del desarrollo profesional a través del coaching”

D. Francisco Javier Tejerina, *Fundador de ADESCO*.

RSE: “Cómo hacer RSE en una micropyme”

D^a. Paula Rivero Domingo, *Gerente de ACUSMED*.

D^a. Itziar García, *Gerente XUPERA 21*.

D^a. Belén Rodríguez, *XUPERA 21*.





COMUNICACIÓN

Los servicios de la FLSP alcanzan una satisfacción del 90%

Como tarea esencial dentro de la Fundación Laboral San Prudencio destacamos el papel relevante que tiene mantener una comunicación fluida con los distintos grupos de interés que están alrededor de la Fundación. Una buena comunicación es esencial para estrechar los lazos entre la organización y los titulares. En este sentido, la entidad se vale de diferentes canales de comunicación que permiten mantener informados a todos y cada uno de ellos sobre los aspectos más relevantes.

Otro aspecto a tener en cuenta es la importancia de la comunicación bidireccional. La Fundación Laboral San Prudencio no quiere perder las oportunidades de mejora que puedan llegar desde el exterior. Así todos los comentarios y sugerencias pueden ser recogidos y depositados en nuestras oficinas por escrito o a través del mail. Además, en nuestra página web existe una encuesta on-line mediante la que nos llega la opinión de los usuarios a través de la cual se obtiene su grado de satisfacción, conocimiento y cumplimiento o no de sus expectativas, aspectos todos ellos de gran interés para la Fundación.

Los objetivos que persigue nuestra comunicación son:

- ▶ Buscar un contacto permanente con los públicos objetivos.
- ▶ Informar de manera clara y concreta.
- ▶ Escuchar y atender los comentarios y sugerencias de los titulares, empresas, vocales, etc.

Los canales de comunicación utilizados por la Fundación Laboral San Prudencio son:

San Prudencio Hoy: publicación trimestral de carácter divulgativo orientada a los titulares de la Fundación. El contenido de este boletín está especialmente diseñado para informarles sobre las novedades de la Fundación Laboral San Prudencio (actividades, ayudas económicas, eventos, etc.) así como información de carácter práctico para la unidad familiar.

Punto de Encuentro: publicación trimestral orientada a titulares adscritos a la Asociación de Servicios Socio-Laborales San Prudencio con información específica sobre temas de prevención, responsabilidad social empresarial, medio ambiente y empleo. El objetivo de esta publicación es sensibilizar sobre estos temas para que puedan ser puestos en práctica en el lugar de trabajo.



Boletín Digital: comunicación vía mail de carácter mensual. Es la vía más eficaz e inmediata para informar de las novedades de la Fundación a los titulares.

Web: orientada no sólo a titulares y empresas sino también a todas las partes interesadas. La distribución de los contenidos permite al usuario ampliar información de la Fundación de manera fácil y rápida. Durante 2010 el site www.fundacionsanprudencio.com ha sido visitada por 120.000 usuarios que han consultado más de 655.000 páginas.

Carteles: la Fundación mantiene con los representantes sociales de las empresas comunicación mensual informando sobre las novedades que se ofrecen a los trabajadores y sus familias. La figura del vocal social es de vital importancia para la Fundación ya que representa el nexo de unión entre la Fundación y los trabajadores de cada una de las empresas. Así, entre las funciones de esta figura se incluye el recibir la información, divulgarla entre sus compañeros de trabajo y responder las dudas que pudieran surgir en cada caso o trasladarlas a la Fundación.

Memoria: publicación anual que incluye un informe resumido sobre las actividades realizadas por la Fundación Laboral San Prudencio durante el ejercicio anterior y que se pone a disposición de las empresas asociadas, instituciones, administraciones públicas, titulares y vocales entre otros.



RECONOCIMIENTOS

La promoción de las buenas prácticas es uno de los objetivos a cumplir por parte de la Fundación Laboral San Prudencio. Así, anualmente se convocan los Premios FLSP a las Buenas Prácticas que reconocen la labor destacada de familias y empresas.

Las dos categorías en las que se dividen estos galardones son:

- ▶ Premios FLSP a las Buenas Prácticas en la Familia.
- ▶ Premios FLSP a las Buenas Prácticas Empresariales.

Premios FLSP a las Buenas Prácticas en la Familia

Este premio reconoce el esfuerzo de diferentes unidades familiares en su trabajo de mejora de la convivencia y de las relaciones familiares y sociales. Su objetivo es divulgar las buenas prácticas familiares que hacen posible la transmisión de valores en cada una de las modalidades existentes y que sirvan de ejemplo para la sociedad.

Los galardones a la Familia están divididos en tres modalidades dotadas cada una de ellas con 3.000€:

- ▶ **Entorno Familiar:** abarca las relaciones con hijos, padres, hermanos, etc.
- ▶ **Entorno Local:** incluye acciones llevadas a cabo en el barrio o la ciudad.
- ▶ **Entorno Nacional-Internacional:** es el ámbito más amplio en el que entran experiencias con otras culturas, países o religiones.

El Jurado encargado de fallar este premio está compuesto, entre otros, por instituciones públicas y entidades relacionadas con el ámbito educativo. Estas son:

- ▶ Gobierno Vasco.
- ▶ Diputación Foral de Álava.
- ▶ Ayuntamiento de Vitoria-Gasteiz.
- ▶ Denon Eskola.
- ▶ Fundación Laboral San Prudencio.
- ▶ Representantes de las familias ganadoras de la edición anterior.

Reconocemos
la labor de las
familias que
aportan valor a
la sociedad

Las familias ganadoras en la edición 2010 han sido:

ENTORNO FAMILIAR

- ▶ **Familia ganadora:** Familia MARTÍNEZ -LÓPEZ PARA



- ▶ **Título de la Buena Práctica:** ENTORNO FAMILIAR EN CIRCUNSTANCIAS DIFÍCILES

Una experiencia que demuestra cómo las dificultades de la vida se pueden superar gracias al apoyo de la unidad familiar. Comprensión, tiempo y dedicación, las claves para el éxito.

ENTORNO LOCAL

En esta modalidad, el galardón ha quedado ex-aequo por decisión del Jurado. Por lo tanto, las dos familias ganadoras han sido:

- ▶ **Familia ganadora:** Familia SAMANIEGO-SALAZAR
- ▶ **Título de la Buena Práctica:** LECCIONES DE VIDA

Un accidente de tráfico es el responsable de su actual situación. Sin embargo, lejos de sus limitaciones físicas, compagina sus horas de fisioterapia con visitas a centros escolares con la intención de sensibilizar a los jóvenes sobre los peligros al volante.

- ▶ **Familia ganadora:** Familia CANTERA-ELEJALDE
- ▶ **Título de la Buena Práctica:** SASKI-NASKI

Las dificultades en el aprendizaje de un miembro de la familia ha sido la semilla para crear una asociación dedicada a padres e hijos. Talleres formativos y maratones de lectura son sólo algunos ejemplos de la dedicación de esta asociación a favor de la sociedad.

ENTORNO NACIONAL-INTERNACIONAL

- ▶ **Familia Ganadora:** Familia OULDMOULAYE-AHEMED
- ▶ **Título de la Buena Práctica:** SOLIDARIDAD

La idea de un padre de crear un fondo económico solidario entre los miembros de su familia ha formado personas con valores. Las necesidades de cualquiera de sus miembros son valoradas por toda la familia analizando el tipo de ayuda más conveniente siendo ésta no siempre de carácter económico.

Más de 90
Buenas Prácticas
Empresariales se
pueden consultar
en:

www.fundacionsanprudencio.com

Premios FLSP a las Buenas Prácticas Empresariales

La Responsabilidad Social Empresarial, la Prevención de Riesgos Laborales, el Medio Ambiente y la Empleabilidad son las cuatro modalidades de este galardón dirigido a empresas con sede social en la CAPV. Estos galardones que reconocen la labor de las empresas y sus trabajadores se entregan durante el transcurso del Foro Socio-Laboral que la Fundación Laboral San Prudencio celebra cada año.

La cuantía de estos premios es la siguiente:

Responsabilidad Social Empresarial: 18.000€

Prevención de Riesgos Laborales: 21.000€

Medio Ambiente: 18.000€

Empleabilidad: 18.000€

Las fases para determinar los ganadores son:

FASE I SERVICIOS TÉCNICOS ASSLSP

Determina las empresas que cumplen los requisitos realizando un informe que descargan al Comité de Expertos.

FASE II COMITÉ DE EXPERTOS

Determina las empresas finalistas que pasan a la siguiente fase.

RSE



Empleo



PRL



MA



FASE III AUDITOR EXTERNO

Realiza una auditoria de cada una de las empresas finalistas, elaborando un informe que traslada al Jurado.

FASE IV JURADO

Determina las empresas ganadoras de los Premios FLSP a las Buenas Prácticas Empresariales en cada una de las modalidades. Está constituido por:



FONDO FORMACION
euskadi

ecn
a General Cable Company

con la garantía
Saunier Duval
Sejuber
Servicio Técnico Oficial

MICHELIN
La mejor forma de avanzar

Las empresas ganadoras en el año 2010 han sido:

RESPONSABILIDAD SOCIAL EMPRESARIAL:

- ▶ Fondo Formación Euskadi S.L.L.

EGUZKILORE: un cauce para el compromiso voluntario en una empresa socialmente responsable.

A través del voluntariado empresarial, personal en plantilla de la empresa viajan anualmente al Valle de Huste, en el norte de Pakistán, con el propósito de identificar, diseñar, ejecutar y evaluar proyectos de cooperación relacionados con la educación y la formación.

PREVENCIÓN DE RIESGOS LABORALES:

- ▶ ECN Cable Group S.L.

Integración de la prevención en la gestión de la empresa a través de observaciones planificadas de seguridad.

La empresa ha implantado la realización sistematizada de observaciones planificadas con la finalidad de disminuir los actos inseguros que se producen diariamente en los trabajos o tareas.

MEDIO AMBIENTE:

- ▶ Sejuber S.L.

Sustitución de medios de transporte contaminantes.

La empresa ha lanzado un programa de sustitución de un elemento de transporte contaminante, como lo es el coche, por uno no contaminante como las bicicletas para los desplazamientos de sus trabajadores en su labor diaria.

EMPLEO:

- ▶ Michelin España Portugal S.A.

Acuerdo marco de excepcionalidad.

Se trata de un acuerdo-marco de excepcionalidad entre la Empresa y los Representantes sociales, para gestionar, en interno y con corresponsabilidad, la situación derivada de la crisis con el objetivo de preservar el nivel de empleo y la viabilidad de la empresa.





GALARDONES RECIBIDOS

Trabajamos para
que te sientas
orgulloso de
pertenecer a la
FLSP

En 2010 la Fundación Laboral San Prudencio ha vuelto a ver reconocido su trabajo con varios galardones que se unen a la larga lista de premios recibidos. Este año, los premios que le han sido otorgados han sido relativos a la actividad altruista llevada a cabo por la Fundación así como por su imagen en la web.

Los galardones recibidos en 2010 han sido:

IV Bihotza Solidario 2010 a la Empresa Solidaria:

Este galardón ofrecido a las Empresas con Corazón son el reconocimiento público por parte de un numeroso grupo de profesionales de la prensa y la comunicación a las empresas de Álava, Vizcaya, Guipúzcoa y Navarra que hayan desarrollado su labor bajo criterios socialmente responsables. El galardón fue entregado el 27 de Mayo de 2010 en el Museo de Reproducciones de Bilbao.

Premio Dato de Oro a la Empresa Solidaria:

La Asociación de Servicios Socio-Laborales Fundación San Prudencio recibió este galardón en calidad de finalista el 28 de octubre de 2010. Se ve así reconocido el trabajo en favor de la inserción laboral de mujeres víctimas de violencia de género.

VIII Premios El Correo a las Mejores Webs Vascas:

Este galardón reconoce las mejores webs del País Vasco en ocho categorías. La web de la Fundación Laboral San Prudencio (www.fundacionsanprudencio.com) recibió el pasado 22 de noviembre de 2010 el premio a la mejor web de carácter Personal/Asociativa.





NOVEDADES 2011

Ámbito de la familia

- ▶ XIII Foro de la Familia FLSP.
- ▶ Jornadas Temáticas en el ámbito familiar.
- ▶ Voluntariado.

Ámbito del trabajo

- ▶ XIV Foro Socio-Laboral FLSP.
- ▶ Jornadas Temáticas en el ámbito profesional.
- ▶ Servicio Técnico de Asistencia.
- ▶ Voluntariado.

El servicio de Voluntariado y las Jornadas Temáticas son nuestra apuesta para el 2011

ÁMBITO DE LA FAMILIA

En 2011 la Fundación Laboral San Prudencio continuará trabajando por sus titulares con la celebración de diferentes eventos y jornadas de carácter cultural. El programa previsto para el año 2011 es:

XIII Foro de la familia FLSP

Evento dirigido a todos los miembros de la unidad familiar. En 2011 se celebrará la décimo tercera edición de este Foro y su celebración será en el mes de Mayo. En el transcurso de este foro se hará entrega de los Premios FLSP a las Buenas Prácticas en la Familia.

Jornadas temáticas

Durante 2011 está prevista la realización de jornadas temáticas de carácter mensual. Dichas jornadas versarán sobre temas de actualidad de carácter social, salud, cultural, educativo, economía y finanzas, seguridad en el hogar y ocio, entre otros. Entre ellas destaca la tradicional JORNADA FINANCIERA que se celebra en el mes de Noviembre y en la que se repasan las principales novedades tributarias.

Voluntariado

Voluntariado corporativo o empresarial

El objetivo de este proyecto es poner a disposición tanto de nuestras empresas como de nuestros titulares y sus familias la posibilidad de colaborar en un proyecto de acción social.

Voluntariado social

El objetivo de este proyecto es tratar de aliviar la situación de titulares y beneficiarios con necesidades de asistencia no cubiertas por otros organismos, mediante la ayuda de personas que colaboran desinteresadamente en la mejora de su calidad de vida.

Las acciones a desarrollar parten de una necesidad real y se deriva de una problemática personal o social, convenientemente justificado, como pueden ser personas que tengan algún impedimento físico o psicológico o estén a cargo de personas dependientes que limiten o dificulten su actividad. Pueden ser recados, acompañamientos, pequeñas gestiones, acercamiento cultural...

ÁMBITO DEL TRABAJO

En el ámbito del trabajo, la FLSP organizará los siguientes eventos en 2011:

XIV Foro Socio-Laboral

La Fundación Laboral San Prudencio celebrará en 2011 la décimo cuarta edición de un foro ya consolidado en el panorama empresarial vasco. Se trata de un lugar de encuentro entre empresas y trabajadores, instituciones y organizaciones sindicales en el que se debate sobre temas de carácter empresarial. Estas temáticas son:

- ▶ Responsabilidad Social Empresarial.
- ▶ Prevención de Riesgos Laborales.
- ▶ Medio Ambiente.
- ▶ Empleabilidad.

Durante el transcurso del Foro se celebrarán mesas dinámicas y talleres técnicos en los que los participantes podrán exponer sus dudas y casos concretos que serán respondidos por expertos en cada materia.



Jornadas Temáticas

La Fundación Laboral San Prudencio lleva a cabo una serie de actividades encaminadas a apoyar tanto a las empresas como a sus trabajadores en materia socio-laboral, con el objeto de ayudarles a integrar el concepto de Responsabilidad Social Empresarial en su seno.

Una de las herramientas para apoyar a las empresas en este aspecto es, precisamente, mediante la organización anual de jornadas en los campos de Prevención de Riesgos Laborales, Medio Ambiente y Empleabilidad a través de las que se pretende proporcionar asesoramiento en su gestión.

El Servicio de Asistencia Técnica se presenta como el quinto servicio ofrecido por la Asociación

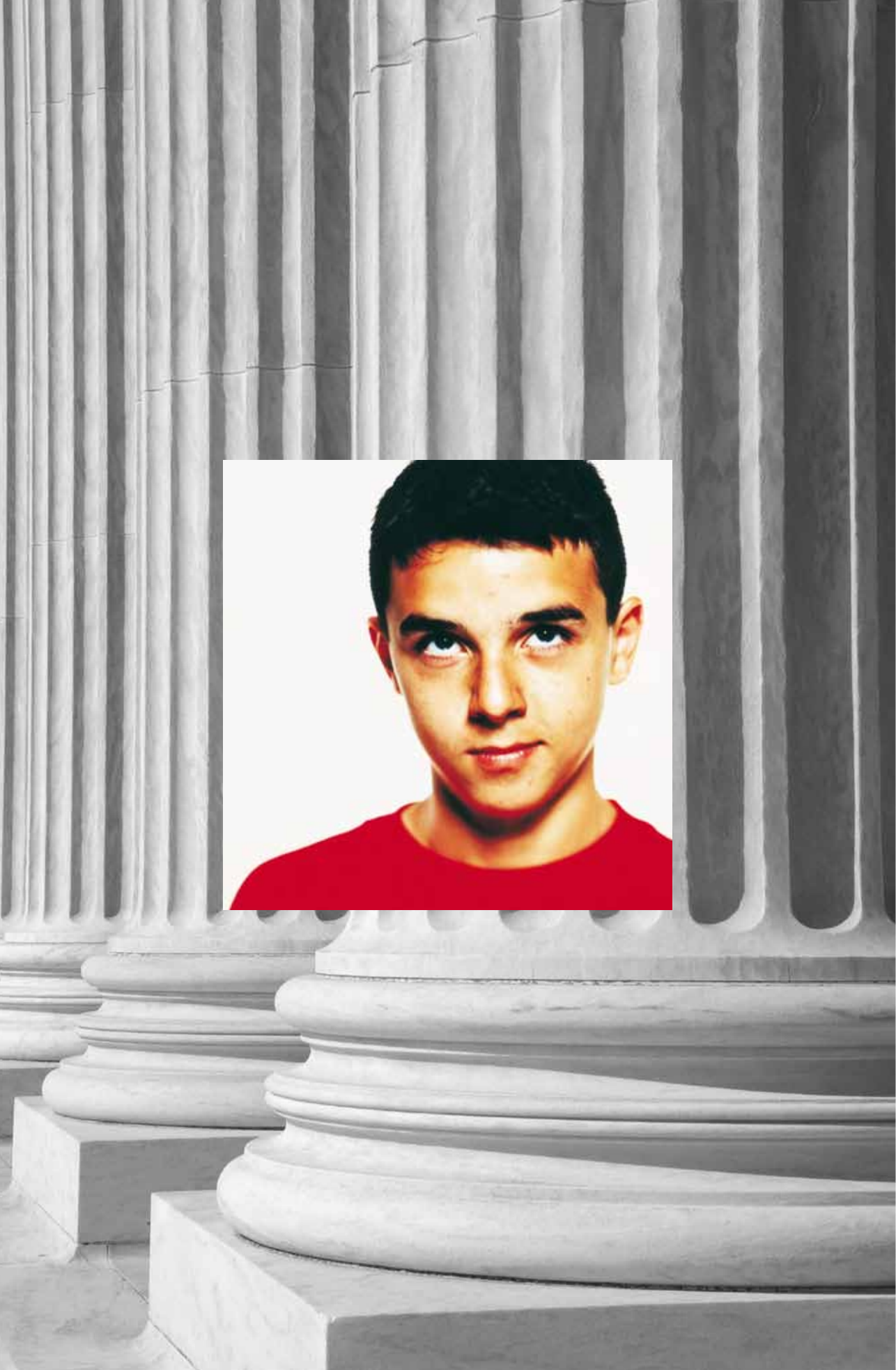
Servicio Técnico de Asistencia

El Servicio de Asistencia Técnica (SAT) es un nuevo servicio ofrecido por la Asociación de Servicios Socio-Laborales San Prudencio dirigido a todas las empresas de la Fundación. Su labor es la realización de diagnósticos, asesoramientos y auditorías en general sobre las áreas de Responsabilidad Social Empresarial, Prevención de Riesgos Laborales, Medio Ambiente y Empleo.

Voluntariado para las empresas

El objetivo de este proyecto es poner en contacto a organizaciones y personas voluntarias en diferentes aspectos de la actividad empresarial, para que puedan proporcionar a la empresa que lo demande, ayuda y/o asesoramiento puntual en caso de que se encuentren en situaciones de cambio, reestructuración, crisis u otras.





ORGANISMOS DE COFINANCIACIÓN

A CONTINUACIÓN SE INDICAN LAS ACTIVIDADES
COFINANCIADAS POR LOS SIGUIENTES ORGANISMOS

Tutorías para la búsqueda de empleo



*Programa de inserción laboral para mujeres
Víctimas de Violencia de Género*



EUROPAR BATASUNA
UNIÓN EUROPEA
Europako Fondo Soziala
Fondo Social Europeo

“El Fondo Social Europeo
invierte en tu futuro”

XIII Foro Socio-Laboral FLSP



Segurtasun eta Osasunerako Eurskaf En
Ituto Vasco de Seguridad y Salud Laboral



AGRADECIMIENTOS

Muchas son las organizaciones que han colaborado de manera altruista con la Fundación Laboral San Prudencio durante el último año. Ante la imposibilidad de nombrar a todas ellas vaya por delante nuestro agradecimiento más sincero por su voluntad de colaboración, su apoyo y su ayuda desinteresada lo cual ha significado un importante valor añadido para nuestra entidad.

