

# ¿Es rentable invertir en Medio Ambiente?

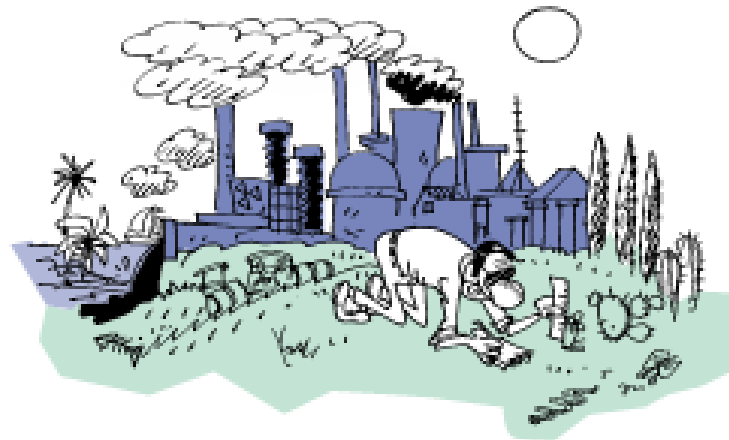


Miércoles, 14/10/09

XII Foro Social-Laboral Fundación San Prudencio  
Ana Mezo, Jefe de Área Sector Privado, Ihobe

# No!

Salvo que...



# ...primero... 10 + 1 preguntas a los representantes de las empresas...

1. ¿Quién vende productos, servicios y/o obras a un Ayuntamiento, Diputación, Sociedad Pública o Departamento de Gobierno? N°
2. ¿Quién necesita una relación excelente con el Ayuntamiento y los vecinos para seguir/ampliar la actividad? N°
3. ¿Quién fabrica o comercializa equipos que consumen energía/electricidad (así como materiales/productos relacionados con el consumo energético como aislante, ventanas, grifos...)? N°
4. ¿Quién construye o renueva edificios? N°
5. ¿Quién prevé cambiar la ubicación de su empresa? N°

# ...primero 10 + 1 preguntas a los representantes de las empresas...

6. ¿Quién tiene competidores “más verdes”? N°
7. ¿Quién exporta a países “sensibilizados ambientalmente” o suministra a multinacionales de esos países? P.ej Alemania, Suecia, Holanda, Suiza, Dinamarca, Austria, ... N°
8. ¿Quién debe hacer un seguro de responsabilidad ambiental a 2010 o tiene vertidos de agua a cauce? N°
9. ¿Quién tiene costes elevados de materias primas (>10% de energía y/o >10% de materiales sobre gastos)? N°
10. ¿Quién vende productos en supermercados? N°

¿Quién no hace nada de esto? N°

# 1. ¿Quién vende productos, servicios y/o obras a un Ayuntamiento, Diputación, Sociedad Pública o Departamento de Gobierno?

## Informaciones:

- Objetivo CE/GV: 40% de contrataciones públicas ambientalizadas! Acuerdo de gobierno 02/06/08 específica.
- Ihobe es el servicio de ambientalización de contrataciones públicas del GV/Diputaciones/Aytos/Sociedades Públicas

## Recomendaciones:

- Ihobe coordina la fijación de estándares ambientales en colaboración con fabricantes/comercializadores en un proceso abierto. Participa en el proceso de diseño. Infórmate suscribiéndote al boletín [www.ihobe.net](http://www.ihobe.net).
- Analiza los requisitos existentes (Manual de Compra Pública de Ihobe)



Más información: [ana.rebate@ihobe.net](mailto:ana.rebate@ihobe.net)

K:Proyecto/Transpa/1231.ppt



INGURUMEN, LURRALDE  
PLANGINTZA, NEKAZARITZA  
ETA ARRANTZA SAILA

DEPARTAMENTO DE MEDIO AMBIENTE,  
PLANIFICACIÓN TERRITORIAL,  
AGRICULTURA Y PESCA

# Productos con criterios ambientales oficiales de la CAPV

## PUBLICADOS:

- Papel
- Equipos informáticos
- Mobiliario
- Limpieza
- Vehículos
- Organización de eventos
- Jardinería

## FINALIZADOS (EN EDICIÓN):

- ✓ Catering
- ✓ Mensajería
- ✓ Publicaciones
- ✓ Textil
- ✓ Vending
- ✓ Viajes
- ✓ Material de oficina
- ✓ Aceites
- ✓ Alumbrado
- ✓ Servicios energéticos

## EN DESARROLLO 2009:

- ✓ Pañales y materiales absorbentes
- ✓ Servicios energéticos
- ✓ Obras urbanización municipales
- ✓ Otras 4 categorías en función de demandas de AAPP

## 2. ¿Quién necesita una relación excelente con el Ayuntamiento y los vecinos para seguir/ampliar la actividad?

### Recomendaciones:

- Relación proactiva con cargos políticos y técnicos del Ayuntamiento. Anticipar información transparente.
- Planteamiento de comunicación/relación transparente con vecindario.
- Los/as trabajadores/as como mejor canal de comunicación hacia el entorno.

### 3. ¿Quién fabrica o comercializa equipos que consumen energía/electricidad (así como materiales/productos relacionados con el consumo energético como aislante, ventanas, grifos...)?

Núm.	Familias de PUE prioritarias
1	Calderas
2	Calentadores de agua
3	Ordenadores personales y monitores
4	Equipos de imagen: copiadoras, faxes, impresoras, escáneres y equipos multifuncionales
5	Electrónica de consumo: Televisores
6	Pérdidas en standby y en modo apagado
7	Cargadores de batería y fuentes de alimentación
8	Iluminación de oficina
9	Iluminación urbana
10	Aparatos domésticos de aire acondicionado y ventilación
11	Motores eléctricos, bombas de agua, circuladores en edificios y ventiladores no residenciales
12	Frigoríficos y congeladores comerciales
13	Frigoríficos y congeladores domésticos
14	Lavavajillas y lavadoras domésticos
15	Secadoras
16	Pequeñas instalaciones de combustión de combustible sólido (para calentar)
17	Aspiradoras
18	Dispositivos complejos Set-top Box
19	Iluminación doméstica

Prioridad	Núm.	Futuras familias de PUE prioritarias
A	20	Transformadores
A	21	Transformadores de medida
A	22	Máquinas automáticas para soldar
A	23	Máquinas herramienta de uso industrial
B	24	Aparatos para el cuidado personal
A	25	Aparatos domésticos para la preparación de alimentos
A	26	Aparatos domésticos para el cuidado de la ropa
B	27	Máquinas expendedoras de alimentos y bebidas
A	28	Herramientas electromecánicas portátiles
A	29	Productos electrónicos de potencia
A	30	Compresores
-	31	Aparatos e instrumentos para pesar
A	32	Aparatos para calefacción eléctricos y de combustibles sólidos
A	33	Sistemas de aire acondicionado y bomba de calor
A	34	Equipos de refrigeración
A	35	Máquinas para carga, desplazamiento y elevación
B	36	Máquinas para la producción de alimentos y bebidas
A	37	Hornos industriales y de laboratorio
-	38	Instrumentación electrónica para medir y controlar magnitudes eléctricas
-	39	Máquinas para la industria del papel y cartón
-	40	Instrumentos musicales
-	41	Juguetes eléctricos
-	42	Relojes eléctricos
A	43	Aparatos de electrodiagnóstico

3. ¿Quién fabrica o comercializa equipos que consumen energía/electricidad (así como materiales/productos relacionados con el consumo energético como aislante, ventanas, grifos...)?

## Recomendaciones:

- Infórmate sobre el plazo de cumplimiento obligatorio de estándares ambientales (Ihobe-Line 900 15 08 64)
- Define la estrategia de su empresa (diferenciación a través de estándares más avanzados, cumplimiento justo o incumplir)
- Valora el riesgo de incumplir, con la posible retirada de sus productos del mercado
- Más info: [jose\\_maria.fernandez@ihobe.net](mailto:jose_maria.fernandez@ihobe.net)

## 4. ¿Quién construye o renueva edificios?

### Recomendaciones:

- Infórmate del nuevo certificado energético obligatorio para la compra-venta y alquiler de viviendas y valora la implicación sobre su actividad. Ihobe-Line 900 15 08 64
- Valora la facturación del mercado público para su empresa
- Conoce el modo de trabajar de los Gabinetes de Arquitectura que trabajan con UNE 150.301 de Ecodiseño, más allá del Código Técnico de Edificación.
- Más info: [jose\\_maria.fernandez@ihobe.net](mailto:jose_maria.fernandez@ihobe.net)

## 5. ¿Quién prevé cambiar la ubicación de su empresa?

### Recomendaciones:

- Inicia pronto con las tramitaciones obligatorias relacionadas con la Ley Vasca de Contaminación del Suelo, evitando de que se convierta en “cuello de botella”.
- Más info: Ihobeline 900-150864 o [loli.lorenzo@ihobe.net](mailto:loli.lorenzo@ihobe.net)

## 6. ¿Quién vende productos en supermercados?

### Recomendaciones:

- Manténte informado sobre la campaña de la CE de finales de 2010 para impulsar el consumo de productos con ecoetiqueta.  
Ihobe-Line 900 15 08 64
- Más info: [ana.rebate@ihobe.net](mailto:ana.rebate@ihobe.net)

## 7. ¿Quién tiene competidores “más verdes”?

### Recomendaciones:

- Consulta en [www.ihobe.net](http://www.ihobe.net) para saber quién está certificado en Euskadi y España en EMAS, ISO 14001, Ekoscan.
- Consulta en [www.productosostenible.net](http://www.productosostenible.net) los productos y equipos más verdes del mercado validados por organismos independientes de prestigio
- Chequea las webs de la competencia. ¿tienen etiquetas ambientales oficiales? (ver Guía Ihobe “Etiquetado Ambiental de Producto”).

## 8. ¿Quién exporta a países “sensibilizados ambientalmente” o suministra a multinacionales de esos países? P.ej Alemania, Suecia, Holanda, Suiza, Dinamarca, Austria, ...

### Recomendaciones:

- Analice el estudio “Special Eurobarometer 217. The attitudes of European Citizens towards Environment” EC 2004. Le dará pistas sobre el compromiso ambiental de los ciudadanos....Recuerde que los ciudadanos/as ambientalistas son un 39% en Holanda, un 29% en Alemania, un 23% en Austria y un 12% en Francia.
- Hable con sus clientes internacionales sobre qué van a exigir ambientalmente y qué valoran.
- Investigue qué pide ya la competencia “más verde” de sus clientes internacionales.

## 9. ¿Quién debe hacer un seguro de responsabilidad ambiental a 2010 o tiene vertidos de agua a cauce?

### Recomendaciones:

- Consulta con Ihobe-Line 900 15 08 64 si su actividad necesita seguro de responsabilidad ambiental y para cuándo.
- Valora con su seguro los costes del mismo con/sin ISO 14001-EMAS-Ekoscan. Decida si merece la pena implantar un Sistema de Gestión Ambiental
- Valora si implantado ISO 14001-EMAS-Ekoscan el coste del cánon de vertido se reduce sustancialmente

10. ¿Quién tiene costes elevados de materias primas (>10% de energía y/o >10% de materiales sobre gastos)?

## Recomendaciones:

- Realiza una auditoría energética (EVE) o un Ekoscan (Ihobe) para reducir costes reduciendo el consumo de recursos, tras un diagnóstico ambiental detallado
- Más info: [salome.cenigaonaindia@ihobe.net](mailto:salome.cenigaonaindia@ihobe.net) o [iaranda@eve.es](mailto:iaranda@eve.es)

# 11. ¿Quién NO hace nada de esto?

.... ¿puedes dormir tranquilo por tener TODO bajo control?

....



# Retos y oportunidades legislativas



Reto	Empresas afectadas CAPV	Implicación competitividad	Tipo medida 2009			Previsión impacto 2010
			Info	Trámite	Acción	
Responsabilidad ambiental Ley 26/2007 y RD 2090/2008	Yellow	Yellow	Red	Green	Yellow	Red
Contaminación atmósfera Ley 34/2007	Yellow	Yellow	Red	Green	Green	Yellow
Movilidad sostenible Ley 34/2007	Green	Green	Yellow	White	Green	Green
Cambio climático	Green	Yellow	Red	White	Yellow	Yellow
Residuos de construcción y demolición RD 105/2008	Red	Yellow	Red	Red	Yellow	Red
Residuos en vertedero RD 1481/2001	Red	Yellow	White	Red	Yellow	Red
Residuos peligrosos Directiva 2008/98 CE	Red	Yellow	Red	White	Yellow	Green
Suelos contaminados Ley CAPV 1/2005, RD 9/2005	Red	Red	Red	Green	Green	Yellow
Biodiversidad Ley 42/2007	Green	Yellow	Yellow	Yellow	Green	Green
Substancias químicas Reglamento CE 1907/2006 y 1272/2008	Yellow	Red	Red	Red	Green	Red
Producto/ecodiseño	Yellow	Red	Red	Yellow	Red	Red
Edificación sostenible RD 314/2006 y RD 47/2007	Red	Red	Red	Yellow	Yellow	Yellow

# www.ihobe.net

ana.mezo@ihobe.net

 **ihobeline**  
**900 15 08 64**

Euskal Enpresarako Doako Ingurumen Argibide Zerbitzua  
Servicio de Información Ambiental Gratuito para la Empresa Vasca

 **ihobe**



INGURUMEN, LURRALDE  
PLANGINTZA, NEKAZARITZA  
ETA ARRANTZA SAILA

DEPARTAMENTO DE MEDIO AMBIENTE,  
PLANIFICACIÓN TERRITORIAL,  
AGRICULTURA Y PESCA

K:Proyecto/Transpa/1231.ppt